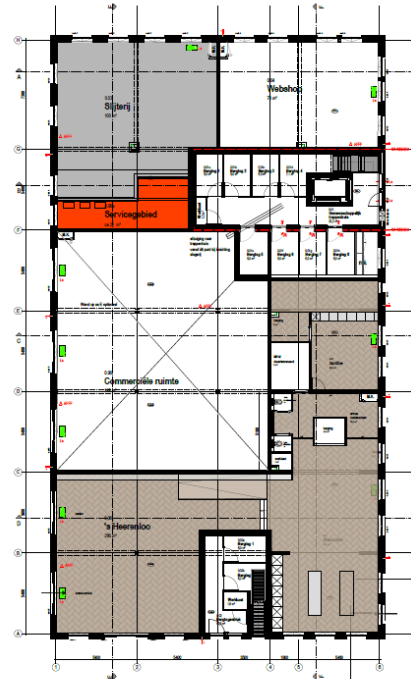


Centrum deelprojecten



1. Parkeerterrein - gereed
2. Sloop De Vlijt 6 en 8 en bouw Vlijtborg - gestart
3. Sloop De Vlijt 10 en aanleg plein - ontwerp
4. Bouw Blok C - ontwerp
5. Vergroten vijver - ontwerp
6. Aanleg terrein lang parkeren - gereed

Centrum – Vlijtborg blok A



Begane grond
0=Peil = pleinstijpe
370 = De Vijf zijde



Centrum – Idee Blok C

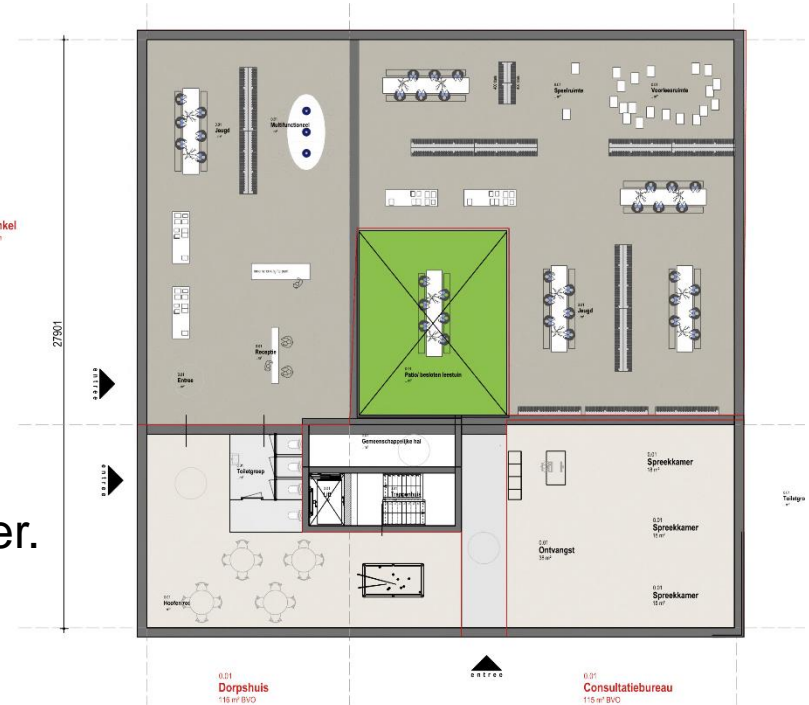
Mogelijke plattegrond

Schetsontwerp



Ontwerp binnen stedenbouwkundig kader.
Marktvraag grotere appartementen.

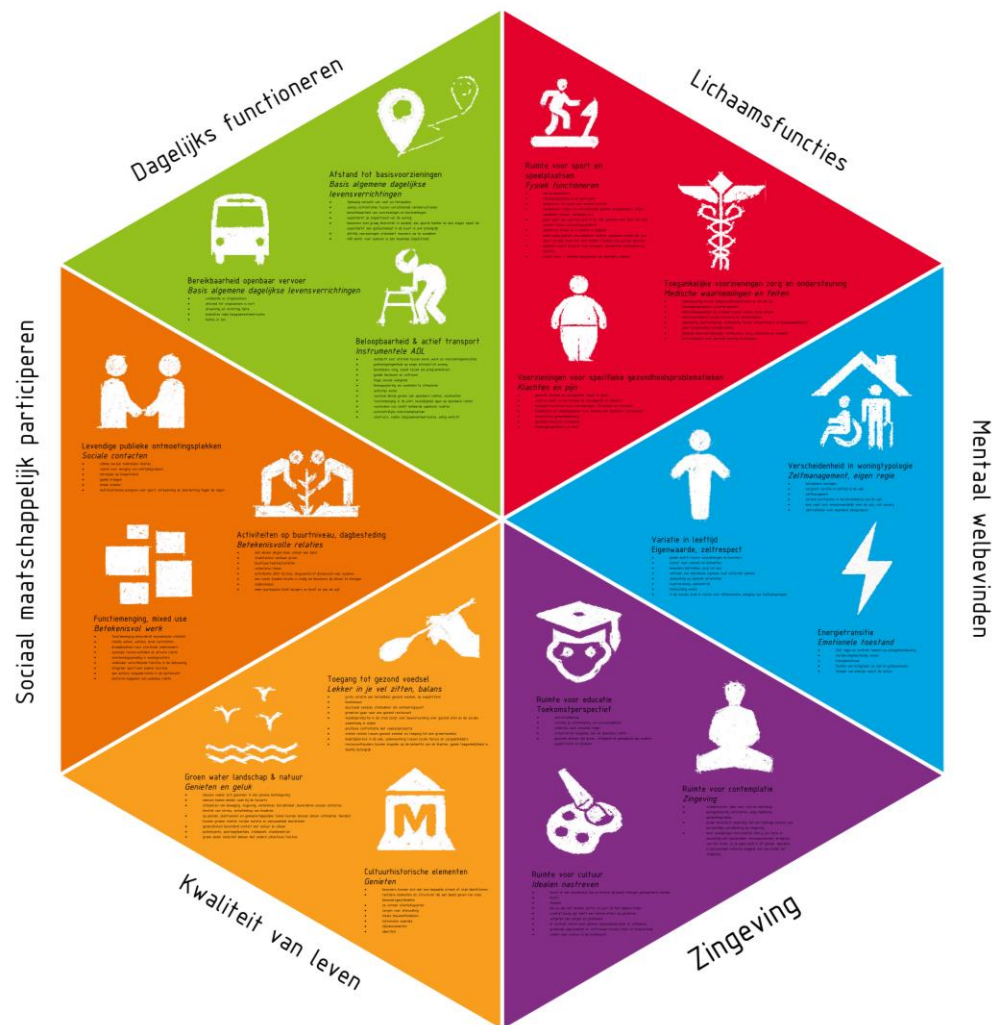
Mogelijke concentratie maatschappelijke voorzieningen:
te denken aan: verplaatsing bibliotheek vanuit De Meenschaar,
ontmoetingsfuncties, werkplekken en vergaderen,
dagbesteding, consultatiebureau etc.



Thema – Positieve gezondheid

Ruimtelijke uitwerking:

- Integrale benadering
- Overkoepelende structuur Positieve Gezondheid
- Bestaande ruimtelijke thema's



Bron; Ruimtelijke vertaling PG, Thomas Steensma

<https://iph.nl/positieve-gezondheid-op-de-tekentafel-van-architecten/>

Centrum – beeldvorming



Integratie landschap

- verbinding groene zone vijver- kerk
- laanbeplanting De Vlijt
- cultuurhistorie (langwierde en muurtje)

Centrum – beeldvorming



Dagelijks functioneren

- plein voor markt en evenementen
- wandelroutes



Centrum – beeldvorming



Klimaatadaptatie

- water en bomen om opwarming te voorkomen
- vasthouden en vertraagd afvoeren van hemelwater
- extra waterberging, groene oevers





Centrum – beeldvorming



Sociale contacten

- plein, volop ruimte voor diverse dorpsactiviteiten
- ruimte voor verblijven, genieten van omgeving
- auto te gast op het plein



Centrum – beeldvorming



Dagelijks functioneren

- beloopbaarheid, verkeersveiligheid
- auto te gast op het plein



Centrum – beeldvorming



Groen water/ landschap

- langwierde, rand historische kern met lindebomen
- afkoppelen regenwater gebouwen en verhard oppervlak

Centrum – beeldvorming



Cultuurhistorische elementen

- restauratie muurtje Bederawalda
- stapstenen over het water
- monumentale kastanjeboom

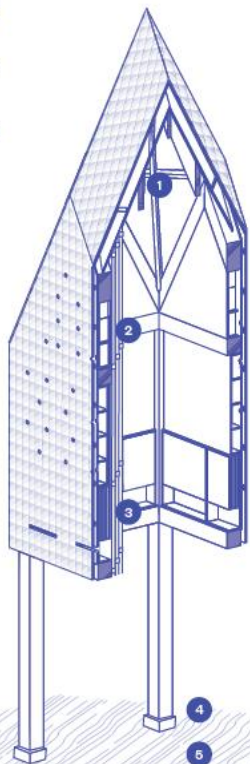


Adema
Architecten



Centrum – natuurinclusief

- 1 Dakbalken waar de grootoorvleermuis hangt
- 2 Nesten voor gierzwaluwen, spreuwen en huismussen
- 3 Nestkasten voor dwergvleermuis en laatvlieger
- 4 Ruimte voor meerkoeten en eenden
- 5 Schuilplaatsen voor vissen en amfibieën
- 6 Stevige buisconstructie onder water



Groen water/ landschap

- verbinding park met centrum versterken
- natuur inclusief, Faunatorens