



gemeente
Het Hogeland

Bijeenkomst versterking wijk Menkema in Uithuizen

21 september 2022



projectleider



Wilgenhof 6

Maandag 10.00 – 12.00 uur

Donderdag 14.00 – 16.00 uur

Hunsingoweg 43

Dinsdag 14.00 – 16.00 uur

Donderdag 10.00 – 12.00 uur

bewonersconsulent



De opgave

2A
42 + 9 woningen



FASE 2A | MENKEMA

Snik 1-31, 45-57
Tjalk 1-31

TOEGEVOEGD AAN 2A

Snik 33, 35, 37, 39, 41, 43.
Tjalk 2, 4 en 6.

FASE 2B | MENKEMA

Tjalk 8-42
Aak 25-51, 32-46

2B
40 woningen

PLANNING (voorlopig)

Al gestart

→ Gesprekken met huurders

Vanaf oktober

→ In gesprek met gemeente
over inrichting van de wijk

4^e kwartaal 2023

→ Verhuizen naar wisselwoning
Start sloop en nieuwbouw

Eind 2024

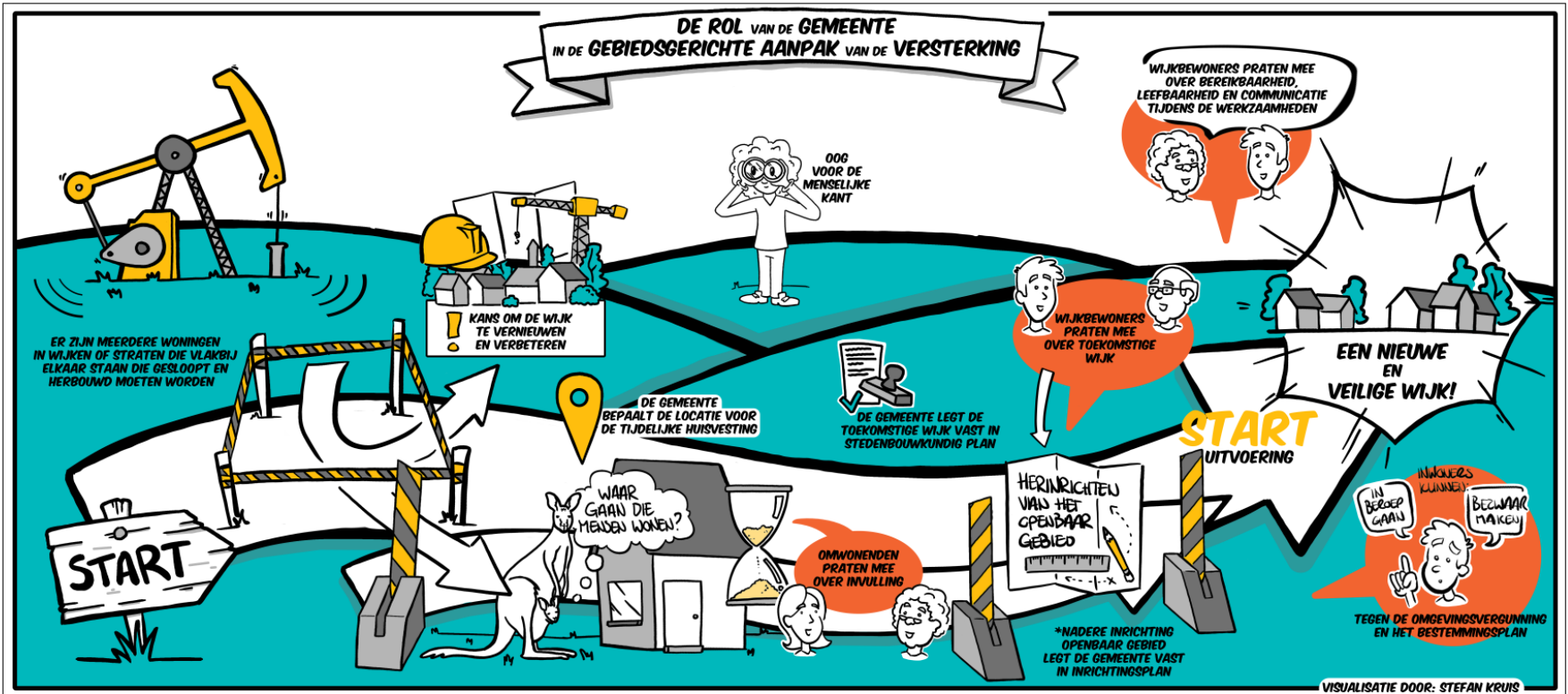
→ Oplevering woningen 2A

Begin 2025

→ Start sloop en nieuwbouw 2B

Eind 2025

→ Oplevering woningen 2B





ROL

Verantwoordelijk voor:

- (her)inrichting van de openbare ruimte
- aanwijzen van locaties voor tijdelijke huisvesting
- het verlenen van verschillende vergunningen
- bereikbaarheid Leefbaarheid Veiligheid Communicatie Welzijn

Vaststellen plannen -> gemeentebestuur

Opstellen en uitvoeren plannen:

Stedenbouwkundig plan, inrichtingsplan voor het openbaar gebied

B L V C W - plan

WIJKVERNIEUWING

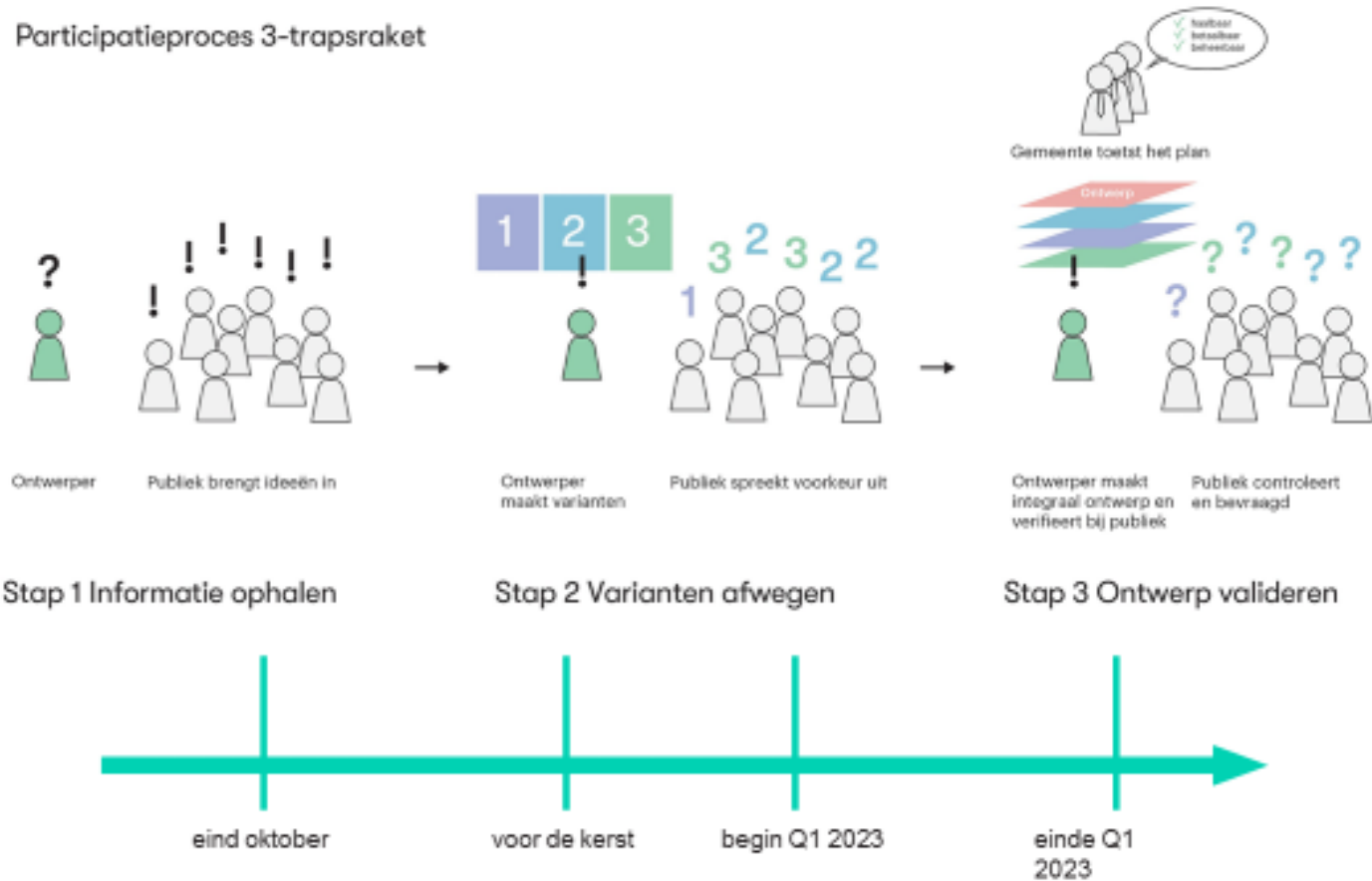
Pakt de versterkingsopgave aan als moment om de leefomgeving te vernieuwen

GEBIEDSGERICHTE AANPAK

Bij een versterkingsopgave met veel te versterken woningen in een aaneengesloten gebied

Hoe ziet dat eruit?

Participatieproces 3-trapsraket

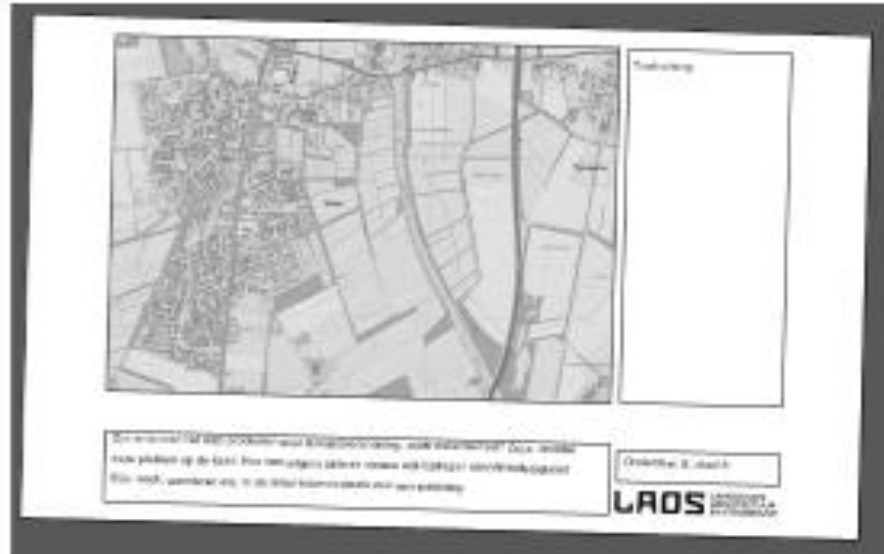


Vaststellen plannen → Gemeentebestuur

Doorkijkje naar stap 1

LAOS doen een ruimtelijke analyse

In groepen, met burens, verder praten en op kaart zetten van kwaliteiten en minpunten van de buurt.



Wat zie je graag veranderen in de wijk?

Maar weet je dat ook van de buurman of buurvrouw?





De versterkingsopgave

- NCG verzamelt en beheert gegevens van gebouwen in het aardbevingsgebied
- NCG beoordeelt of het gebouw voldoet aan veiligheidsnorm
- Uitkomst kan zijn: gebouw op norm of bouwkundig versterken
- NCG zorgt ervoor dat de versterking of sloop-nieuwbouw uitgevoerd wordt.





De versterkingsopgave in Het Hogeland

- Ruim 2.500 adressen in de versterkingsopgave.
- Ruim 1.000 adressen in bezit van woningcorporaties.
- Plusminus 650 woningen in particulier bezit.
- 600 adressen in speciale programma's als Agro, Zorg, Scholen en Dorpshuizen.





Kenmerken van de organisatie

- Georganiseerd in gebieden.
- Dicht bij de bewoners.
- Daar waar het werk is.
- Versterkingspunt Het Hogeland, Hoofdstraat Oost 24 Uithuizen
088 – 041 44 77.





Werkzaamheden vanuit het Versterkingspunt

- Opstellen versterkingsadviezen.
- Opstellen ontwerpen van versterkte of nieuwe woning.
- Voorbereiding aanbestedingen.
- Begeleiding uitvoering versterking.

