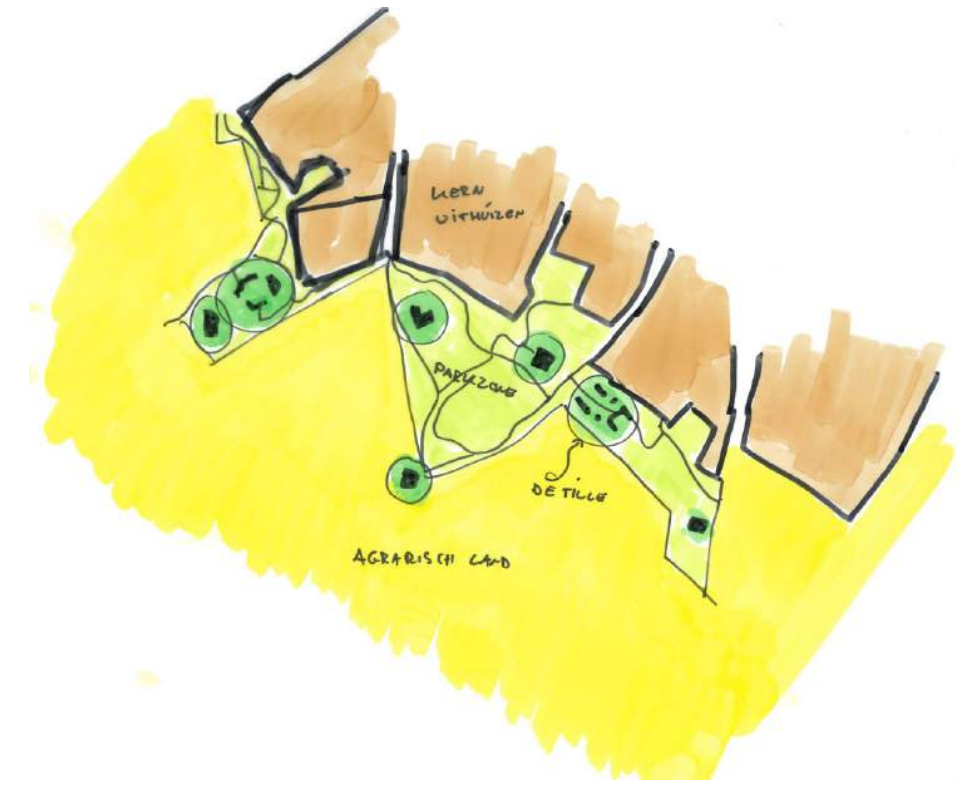


# Ontwerp stedenbouw en landschap

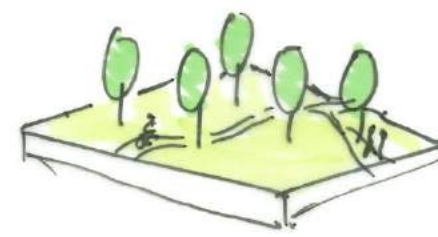
## De Zijwende Uithuizen



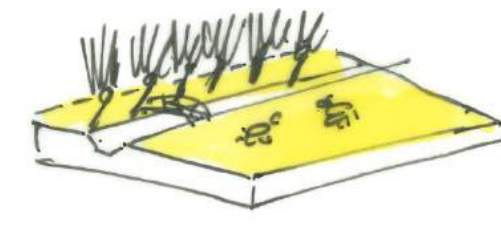
Erven als groene eilanden en een parkzone



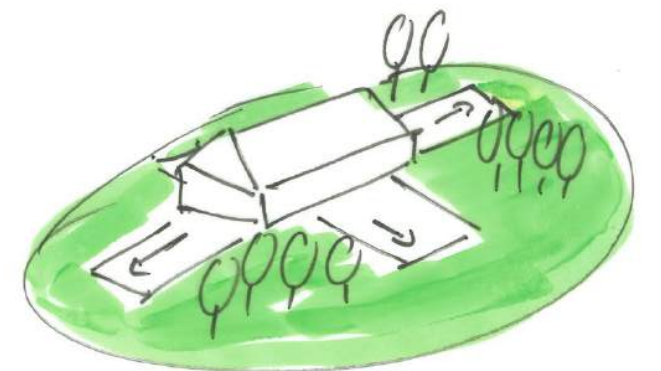
Kenmerkende ingrediënten:



- bomenweide
- parkpaden



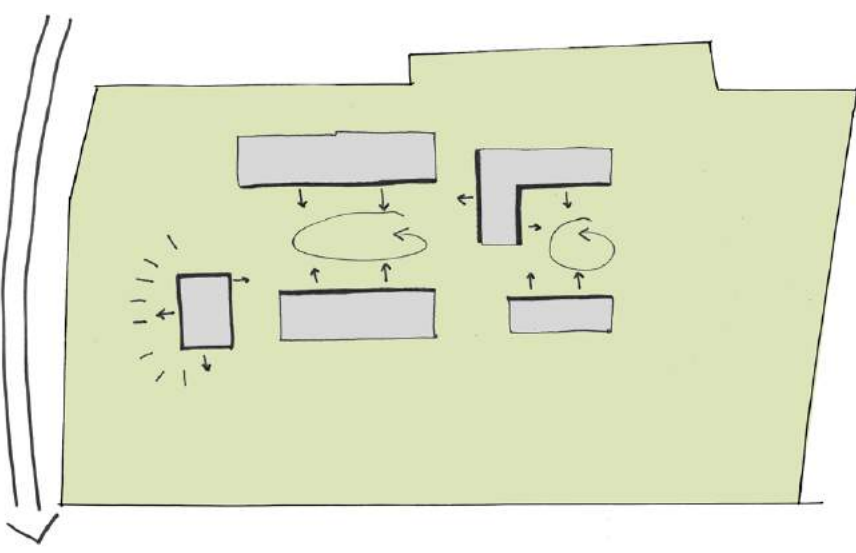
- agrarisch land
- sloten
- knotwilgen



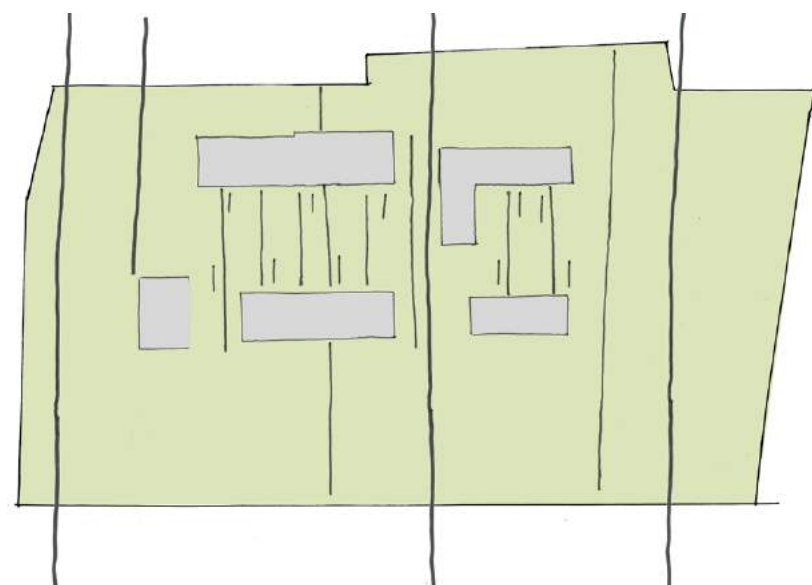
- gebouw omgeving
- gericht op lokaal gebruik
- erf-, tuin-, terrein inrichting

HERIJKING PLAN NAJAAR 2023

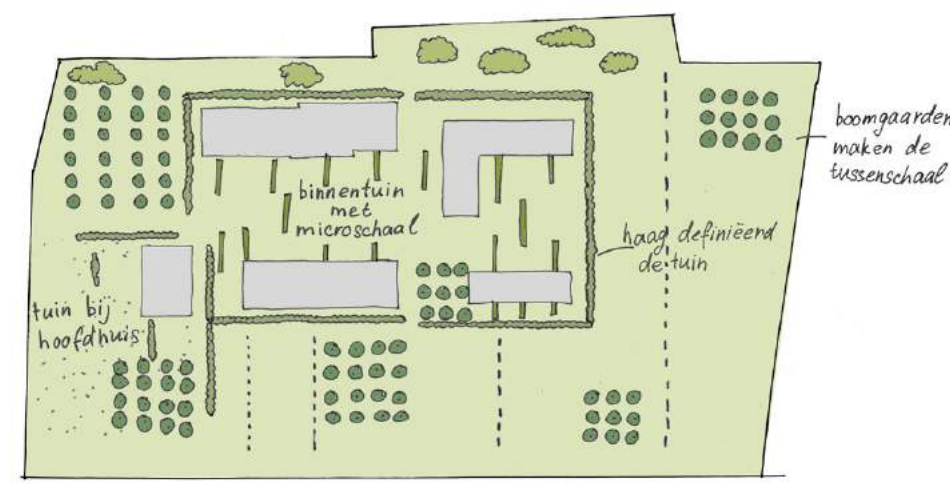
KENMERKEN OMGEVING



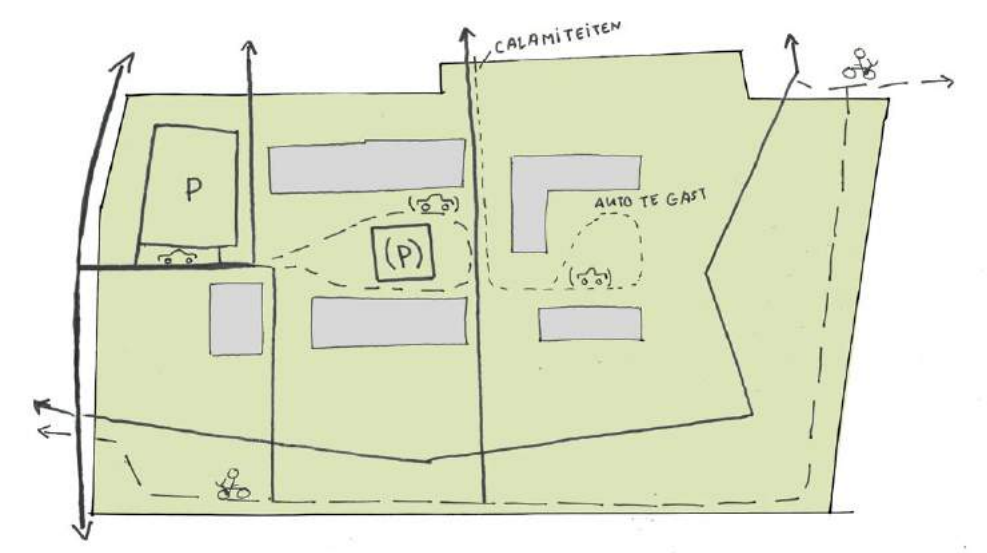
Adres



Schaalsprong



Structuurelementen landschap



Verbindingen

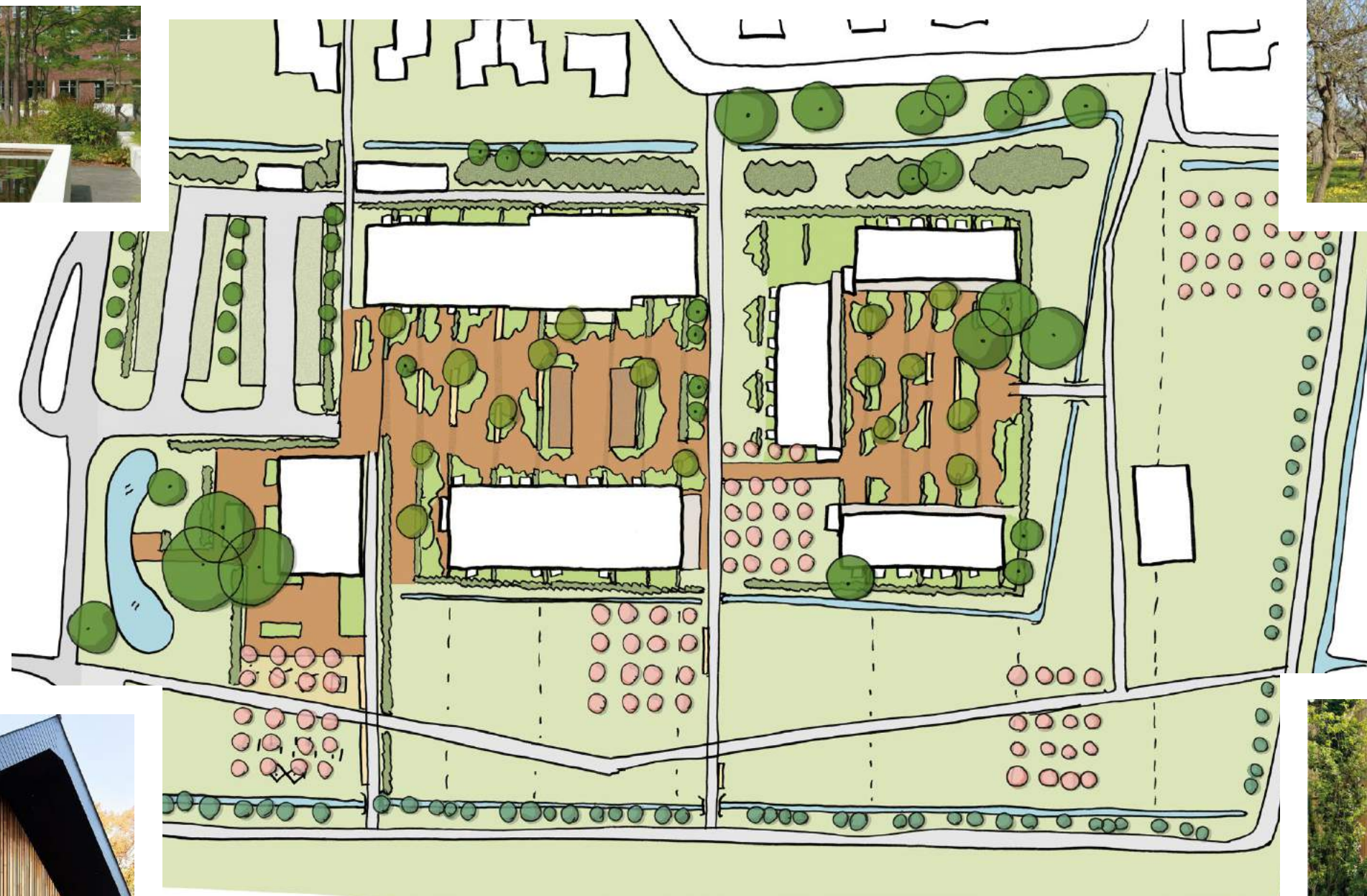
LANDSCHAPPELIJKE UITGANGSPUNTEN



Referentiebeelden landschap



Referentiebeelden landschap



SCHETS LANDSCHAPSONTWERP



Referentiebeelden architectuur stal en theehuis

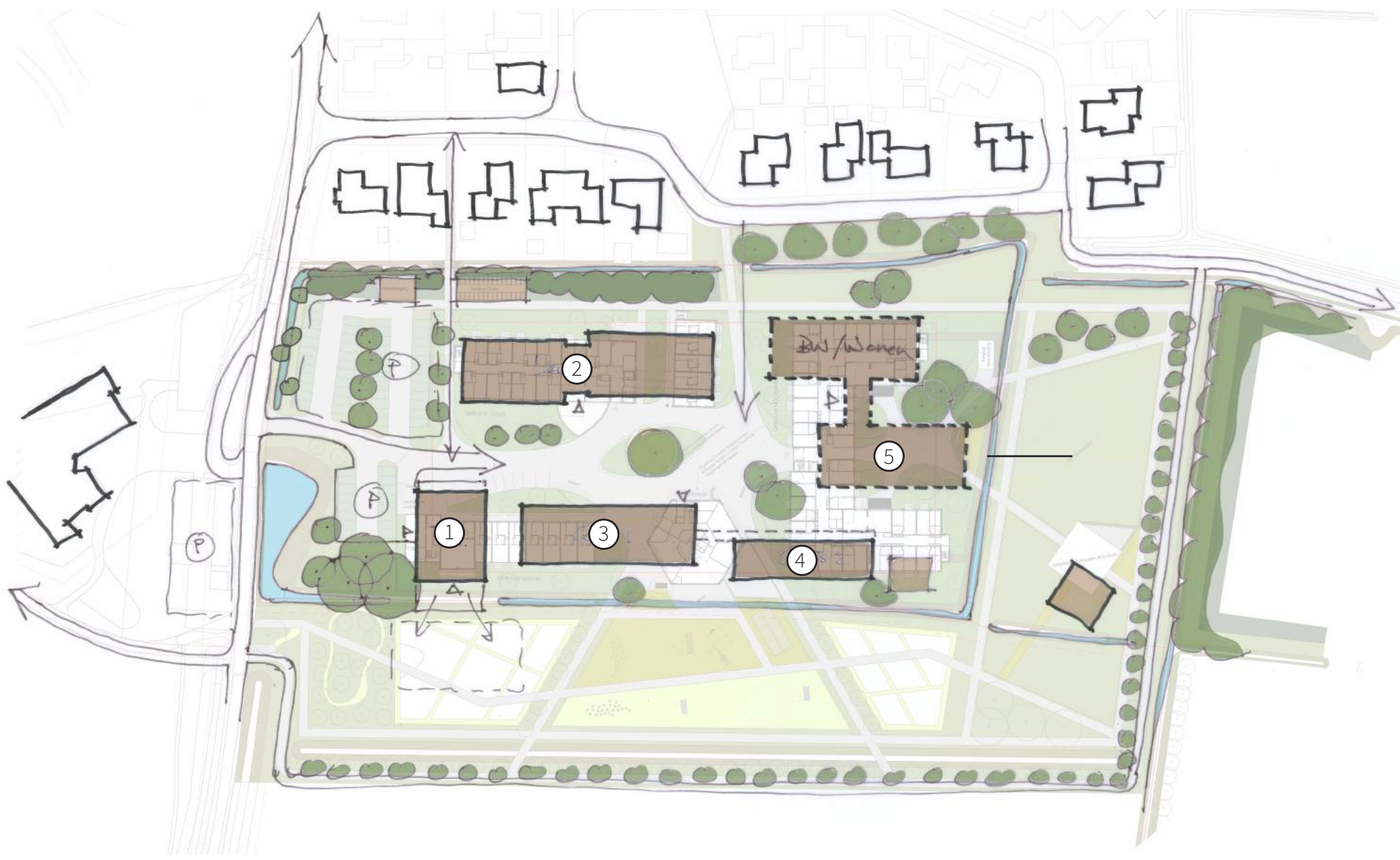


Referentiebeelden architectuur gebouwen



# Uitwerking stedenbouw

## De Zijwende Uithuizen



PRINCIPE SCHETS

- |                                     |                    |
|-------------------------------------|--------------------|
| 1. Theehuis                         | 1 bouwlaag met kap |
| 2. Woongebouw Lentis                | 2 bouwlagen        |
| 3. Woongebouw 1 Cosis               | 2 bouwlagen        |
| 4. Woongebouw 2 Cosis               | 2 bouwlagen        |
| 5. Beschermd Wonen nader te bepalen | 2 bouwlagen        |



VARIANT MET WOONHOF

- |                       |                    |                        |                    |
|-----------------------|--------------------|------------------------|--------------------|
| 1. Theehuis           | 1 bouwlaag met kap | 6. Stal                | 1 bouwlaag met kap |
| 2. Woongebouw Lentis  | 2 bouwlagen        | 7. Fietsenstalling     | 1 bouwlaag         |
| 3. Woongebouw 1 Cosis | 2 bouwlagen        | 8. Milieuplein         | 1 bouwlaag         |
| 4. Woongebouw 2 Cosis | 2 bouwlagen        | 9. Speeltuin           |                    |
| 5. Woonhof            | 2 bouwlagen        | 10. Dierenweide/tuinen |                    |



VARIANT MET PATIO'S

- |                       |                    |                        |  |
|-----------------------|--------------------|------------------------|--|
| 1. Theehuis           | 1 bouwlaag met kap | 7. Fietsenstalling     |  |
| 2. Woongebouw Lentis  | 2 bouwlagen        | 8. Milieuplein         |  |
| 3. Woongebouw 1 Cosis | 2 bouwlagen        | 9. "Hof"               |  |
| 4. Woongebouw 2 Cosis | 2 bouwlagen        | 10. Speeltuin          |  |
| 5. Patiowoningen      | 1,5 bouwlaag       | 11. Dierenweide/tuinen |  |
| 6. Stal               | 1 bouwlaag met kap |                        |  |



Schetsimpressies



Schetsimpressies



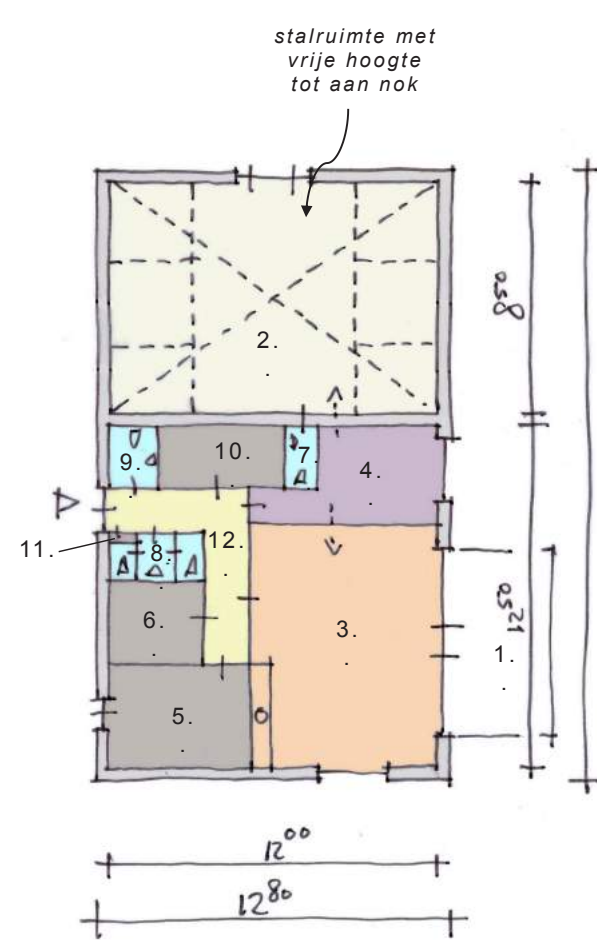


# Gebouw plattegronden

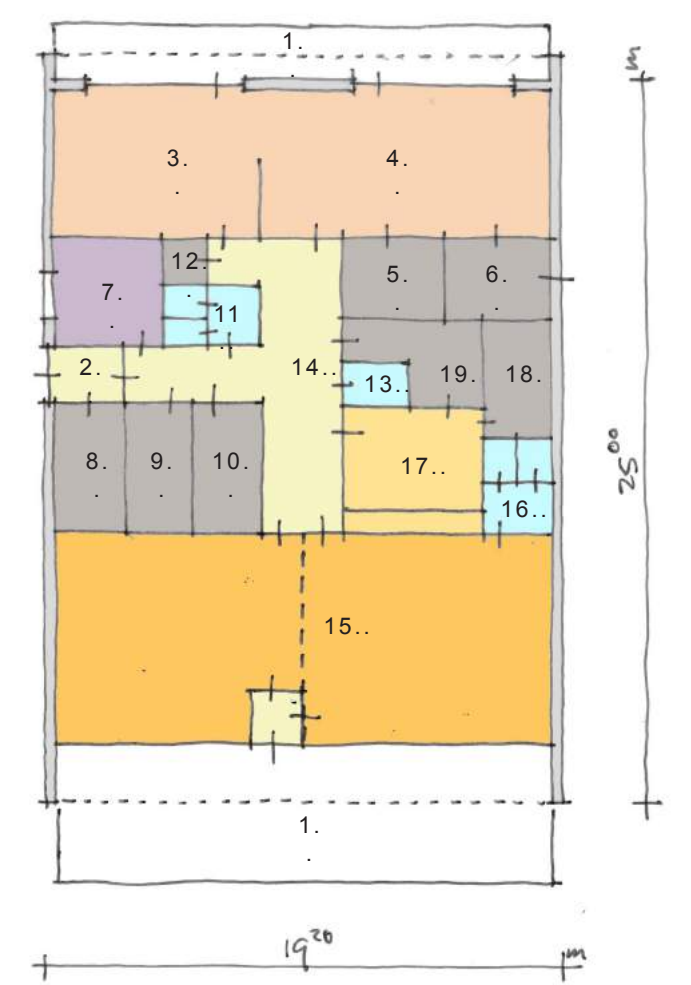
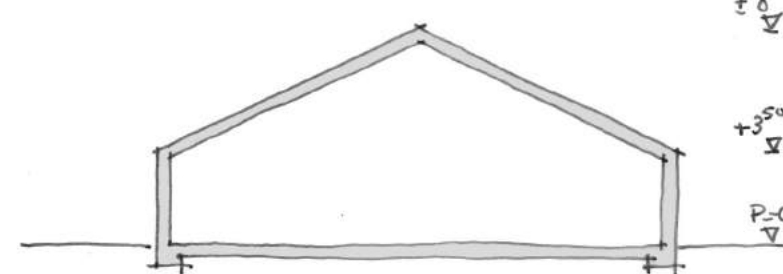
## De Zijwende Uithuizen

1. Terras
2. Stal (onverwamd)
3. Werkruimte/kantine
4. Kantoor
5. Opslag
6. Lockers
7. Toilet stalruimte

8. Toiletten
9. MIVA toilet
10. Techniek
11. Meterkast
12. Verkeersruimte



14. Hal
  15. Horeca (opdeelbaar)
  16. Toiletgroep keuken
  17. Keuken
  18. Spoelruimte
  19. Bijkeuken
1. Terras
  2. Entree
  3. Dienstengroep
  4. Keramiek
  5. Ovenruimte
  6. Opslag keramiek
  7. Kantoor
  8. Techniek
  9. Opslag
  10. Lockers
  11. Toiletgroep dagbesteding
  12. Werkkast
  13. MIVA toilet



STAL PLATTEGROND NIEUWE INVULLING

THEEHUIS PLATTEGROND NIEUWE INVULLING

Begane grond

Verdieping

WOONGEBOUW COSIS CORIDOR - 22 APPARTEMENTEN

Begane grond

Verdieping

WOONGEBOUW COSIS GALERIJ - 14 APPARTEMENTEN

Begane grond

Verdieping

WOONGEBOUW LENTIS - 34 APPARTEMENTEN